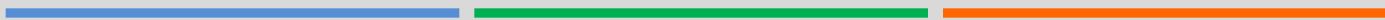


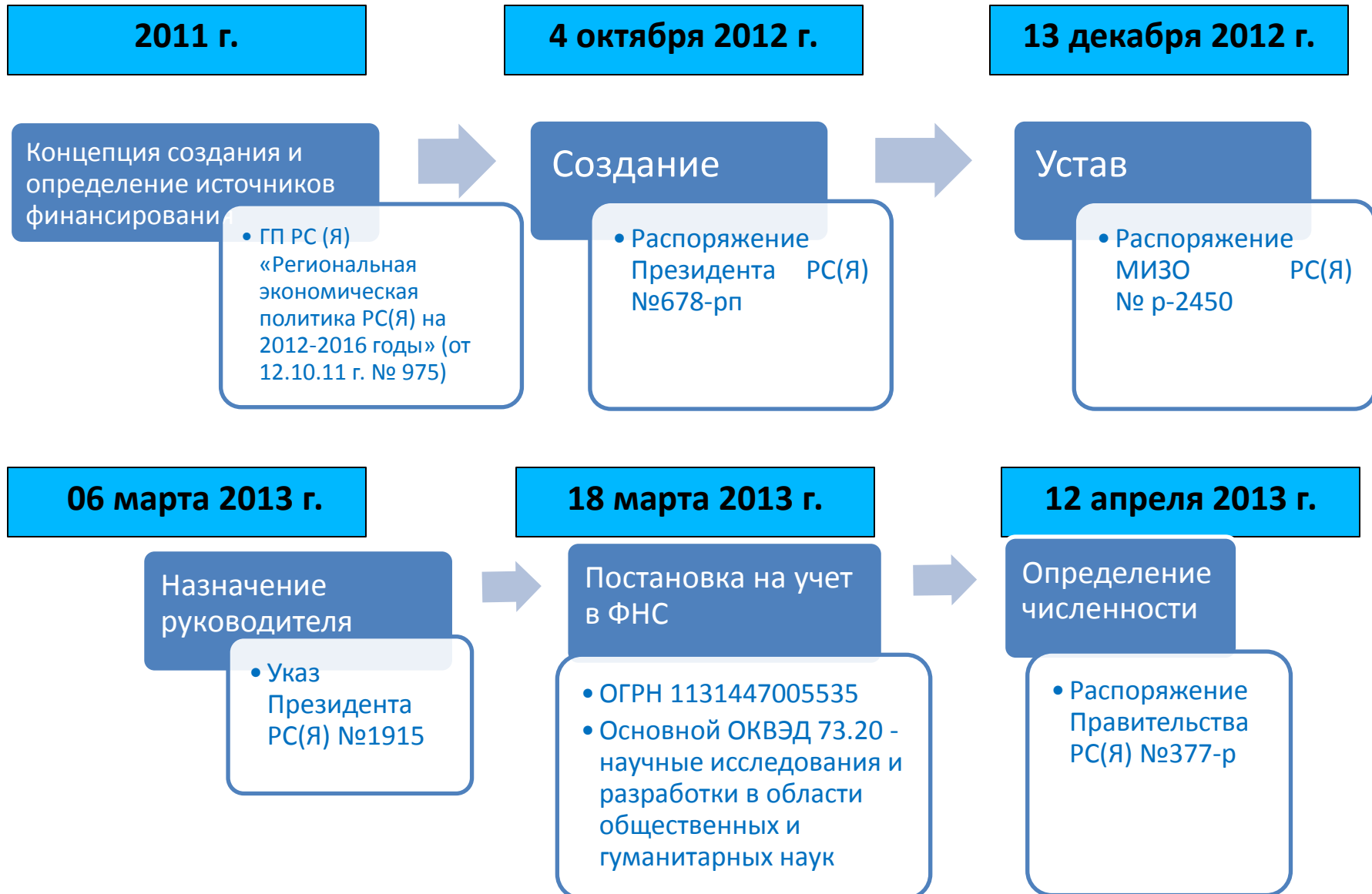


ЦЕНТР
СТРАТЕГИЧЕСКИХ
ИССЛЕДОВАНИЙ
РЕСПУБЛИКИ САХА (ЯКУТИЯ)

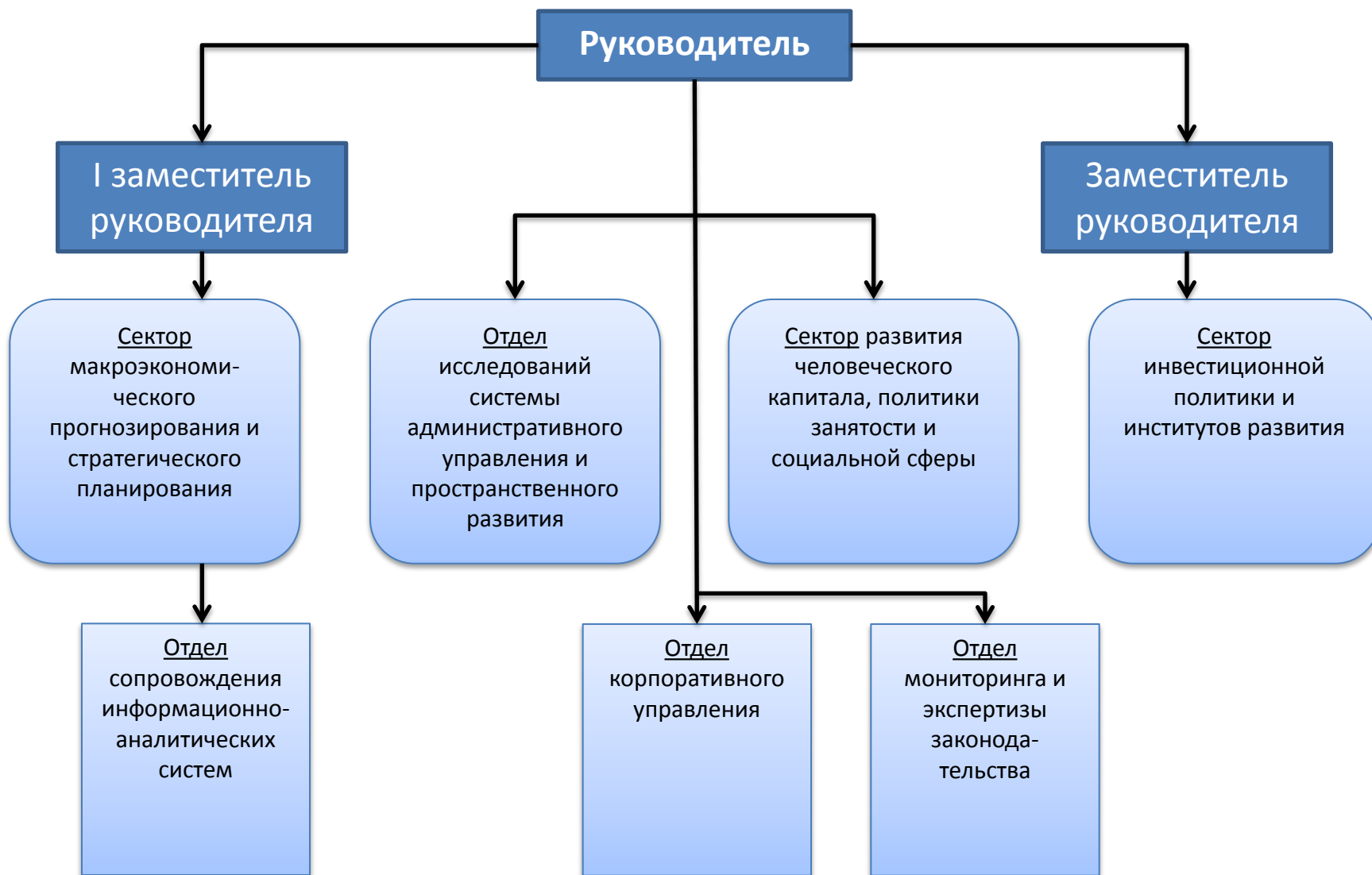
Центр стратегических исследований Республики Саха (Якутия)



Основные этапы создания



Структура



НАПРАВЛЕНИЯ ДЕЯТЕЛЬНОСТИ

Стратегическое планирование развития экономики

Формирование новых
институтов развития

ЦЕНТР
СТРАТЕГИЧЕСКИХ
ИССЛЕДОВАНИЙ РС(Я)



Совершенствование и
перспективный анализ
развития бюджетной сферы

Совершенствование
государственного и
муниципального управления



➔ Разработка проектов стратегий и государственных программ РС(Я). Экспертная оценка эффективности их реализации.

➔ Анализ соответствия и синхронизация программных документов республики со стратегическими документами федерального уровня.

➔ Анализ комплексных документов федерального уровня и выработка предложений по их реализации.

➔ Пространственный анализ развития РС(Я), разработка стратегий развития муниципальных образований, Арктической зоны, малочисленных и труднодоступных населенных пунктов.

➔ Разработка механизмов повышения конкурентоспособности продукции республиканских производителей.

➔ Разработка стратегий и антикризисных планов предприятий госсектора с предложениями по мерам госвоздействия и контроля.



- ➔ Разработка методики государственной экспертизы инвестиционных проектов, претендующих на получение государственной поддержки.
 - ➔ Разработка методики организации инфраструктурных проектов государственно-частного партнерства.
 - ➔ Научное сопровождение реализации комплексных инвестиционных проектов территориального развития.
 - ➔ Разработка методических материалов по учету инновационной деятельности в Республике Саха (Якутия) в рамках региональной статистики.
-
-
-

СОВЕРШЕНСТВОВАНИЕ СОЦИАЛЬНОЙ СФЕРЫ



- ➔ Исследование проблем и выработка предложений, направленных на повышение качества и уровня жизни населения.
 - ➔ Выработка предложений по повышению качества предоставляемых государственных и муниципальных социальных услуг;
 - ➔ Внесение предложений по совершенствованию мер социальной поддержки отдельным категориям граждан.
 - ➔ Формирование научно-обоснованной системы оценки качества работы государственных и муниципальных учреждений социальной сферы, включая критерии эффективности.
-
-

СОВЕРШЕНСТВОВАНИЕ ГОСУДАРСТВЕННОГО И МУНИЦИПАЛЬНОГО УПРАВЛЕНИЯ



- ➔ Методическое обеспечение и функциональный анализ оценки эффективности деятельности органов исполнительной власти и муниципальных образований.
 - ➔ Разработка методики оценки персональной эффективности руководителей органов власти руководителей ОИВ РС(Я) и муниципальных образований РС(Я).
 - ➔ Внедрение оценки регулирующего воздействия.
 - ➔ Исследование и выработка предложений по решению проблем социально-экономического развития муниципальных образований.
-
-

Центр – экспертный интегратор



Центр формирует проектные команды с привлечением экспертов.

Планируется формирование списка аккредитованных экспертов из числа специалистов органов власти, научных институтов, общественных и других организаций.

Порядки формирования, ведения реестра, отбора и процедура организации работы экспертов утверждены распоряжением Правительства РС(Я) 12.04.13 г. №377-р .

Решение о включении в реестр принимается приказом Министерства экономики и промышленной политики РС(Я)

Отбор экспертов для конкретной работы проводится ГАУ ЦСИ РС(Я)

Планируемые мероприятия (семинары, конференции)

- **Курсы повышения квалификации «Государственно-частное партнерство: теория, законодательство, практика»** для органов исполнительной власти, местного самоуправления, организаций, участвующих в процессе подготовки и реализации инвестиционных проектов
2-4 октября 2013 года
- **Конференция «Перспективы развития миграционных процессов и рынка труда Дальнего Востока»** (совместно с Саха (Якутия) стат)
28-29 ноября 2013 года
- **Семинар-обучение «Внедрение оценки регулирующего воздействия в РС(Я)»** для муниципальных образований
Первый квартал 2014 года
- **Семинар «Опыт арктических регионов в устойчивом развитии сельских поселений»** для широкого круга участников
Второй квартал 2014 года

ОБЪЕМ ГОСУДАРСТВЕННОГО ЗАДАНИЯ (В НАТУРАЛЬНЫХ ПОКАЗАТЕЛЯХ)

	2013 год
Разрабатываемые научно-исследовательских работ и аналитических докладов:	
1. Экспертные заключения (не более 1 ед. в месяц) (по отдельным поручениям)	7 ед.
2. Подготовка аналитических докладов	17 ед.
3. Подготовка аналитических обзоров	7 ед.
4. Разработка методических рекомендаций	1 ед.
5. Организаций семинаров	3 ед.
Создание Ситуационного центра Президента РС(Я)	
1. Аналитический доклад о состоянии информационно-аналитических систем в органах исполнительной власти	1 ед.
2. Введенные этапы информационно-аналитической системы Ситуационного центра Президента Республики Саха (Якутия) в области социально-экономического развития	Первый
3. Количество презентационных материалов о социально-экономическом развитии	18 ед. (по 3 ед. в месяц)
Обеспечение основной деятельности ГАУ «ЦСИ РС(Я)»	
1. Площадь отремонтированных помещений	330,9 кв.м
2. Количество оборудованных рабочих мест	30 ед.